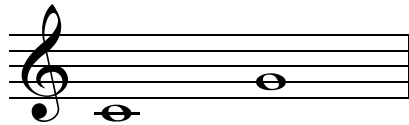


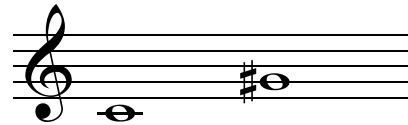
## Intervalos

Todos los intervalos que tienen el mismo número de notas no tienen los mismos tonos y semitonos. Por eso, al número del intervalo se le añade una palabra que indica su especie. Estas palabras son: **Aumentado (A)**, **Mayor (M)**, **Justo (J)**, **Menor (m)** y **Disminuido (D)**.

La diferencia entre unos intervalos y otros consiste en el número de tonos y semitonos. Para contar los intervalos hay que tener en cuenta que **dos semitonos son igual a un tono**:



5ª - 3 ½ T



5ª - 4 T

Son intervalos Justos la 4ª, 5ª y 8ª.

Son intervalos Mayores la 2ª, 3ª, 6ª y 7ª.

Son intervalos Menores la 2ª, 3ª, 6ª y 7ª.

Son intervalos Aumentados la 2ª, 3ª, 4ª, 5ª, 6ª, 7ª y 8ª (todos).

Son intervalos Disminuidos la 3ª, 4ª, 5ª, 6ª, 7ª y 8ª (todos menos la 2ª).

Para saber los tonos y semitonos que tiene cada intervalo tomo como base los intervalos que forma la primera nota de una **escala diatónica mayor** (ver Tonalidad) con las demás, porque los intervalos que se forman son todos **Mayores o Justos**, y son los siguientes.

2ª M - 1 tono.

6ª M - 4 ½ tonos.

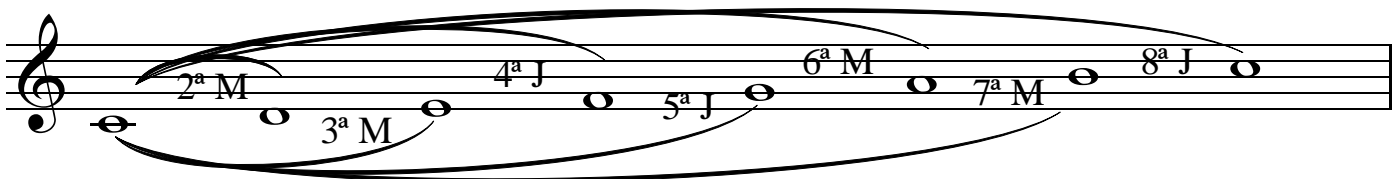
3ª M - 2 tonos.

7ª M - 5 ½ tonos.

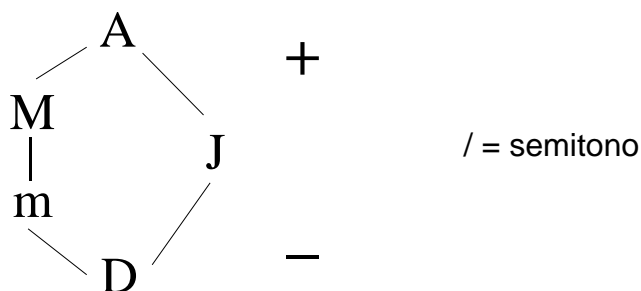
4ª J - 2 ½ tonos.

8ª J - 6 tonos.

5ª J - 3 ½ tonos.



Sabiendo estos intervalos, los demás se consiguen quitando o poniendo semitonos, según este cuadro:



El significado del cuadro es el siguiente:

- El intervalo **Disminuido** tiene un semitono menos que el Menor y que el Justo.
- El intervalo **Menor** tiene un semitono menos que el Mayor.
- El intervalo **Mayor** tiene un semitono más que el Menor y uno menos que el Aumentado.
- El intervalo **Justo** tiene un semitono más que el Disminuido y uno menos que el Aumentado.
- El intervalo **Aumentado** tiene un semitono más que el Mayor y que el Justo.

### Forma de saber el intervalo que hay entre dos notas.

- 1.- Contar las notas para saber el número del intervalo.
  - 2.- Contar los tonos y semitonos para saber la especie del intervalo.
- Para contar, se puede usar una raya vertical para el tono ( | ), y una horizontal para el semitono ( - ). Se recuerda que dos semitonos suman un tono.

Ejemplo:



Si contamos las notas, es una 6ª, y si contamos los tonos y semitonos, sería ( | | - | - ) 3 tonos y dos semitonos, o lo que es lo mismo, 4 tonos. Como la 6ª de referencia es la 6ª Mayor, que tiene 4 tonos y un semitono, ésta es una 6ª menor, porque tiene un semitono menos.

