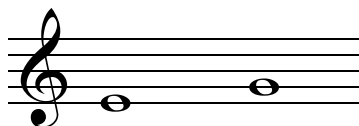
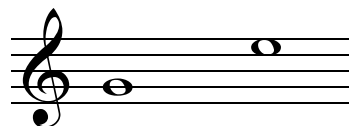


Inversión de Intervalos

Invertir un intervalo simple es cambiar la posición de los dos sonidos que lo forman, bien subiendo una octava el sonido más grave, o bajando una octava el más agudo:



Intervalo simple



Inversión

Al invertirse, los intervalos **cambian de número**. Para saber fácilmente el intervalo que resulta de la inversión tengo que restar a la cifra 9 el número del intervalo simple, porque este número y el número de su inversión **suman siempre 9**. Por eso:

El unísono se convierte en 8ª: $1 + 8 = 9$

La 2ª se convierte en 7ª: $2 + 7 = 9$

La 3ª se convierte en 6ª: $3 + 6 = 9$

La 4ª se convierte en 5ª: $4 + 5 = 9$

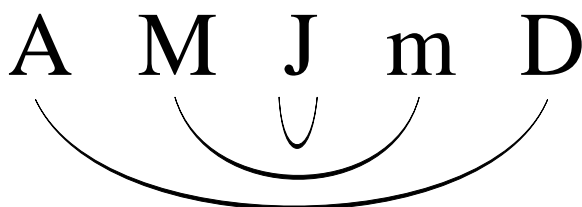
La 5ª se convierte en 4ª: $5 + 4 = 9$

La 6ª se convierte en 3ª: $6 + 3 = 9$

La 7ª se convierte en 2ª: $7 + 2 = 9$

La 8ª se convierte en unísono: $8 + 1 = 9$

Al invertirse, el intervalo **cambia de especie**, según el siguiente cuadro:



El intervalo Aumentado pasa a ser Disminuido.

El intervalo Mayor pasa a ser Menor.

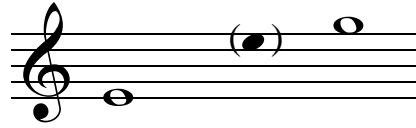
El intervalo Menor pasa a ser Mayor.

El intervalo Disminuido pasa a ser Aumentado.

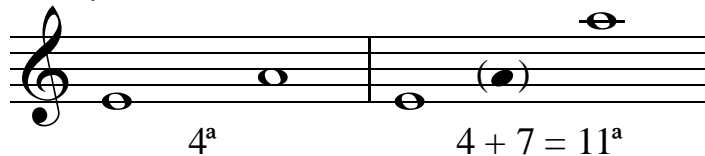
El intervalo Justo sigue siendo Justo.

Intervalos compuestos

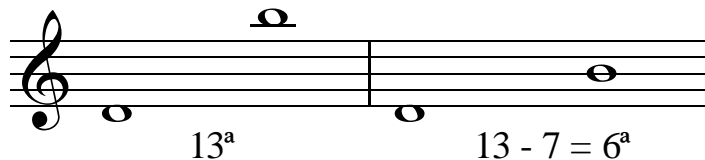
Intervalo compuesto es el que es más grande que la octava.



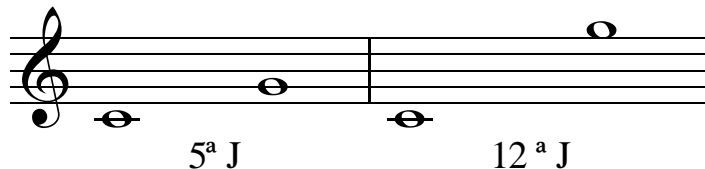
Ampliar un intervalo es añadirle una o más octavas. Por cada octava que se añade tengo que **sumar** al número del intervalo **la cifra 7**. Todos los intervalos se pueden ampliar:



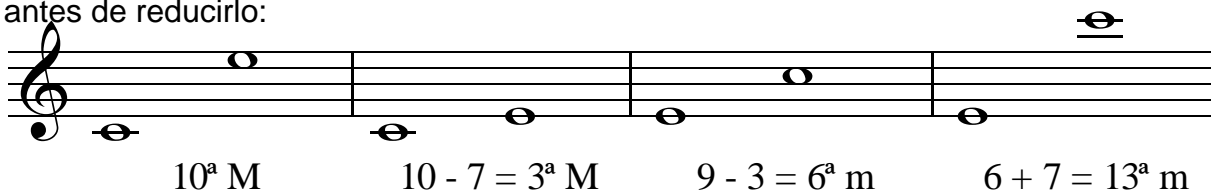
Reducir un intervalo es quitarle una o más octavas. Por cada octava que se quita tengo que **restar** al número del intervalo **la cifra 7**. Sólo se pueden reducir los intervalos compuestos:



Los calificativos de especie de los intervalos **no cambian** al ampliarlos o reducirlos:

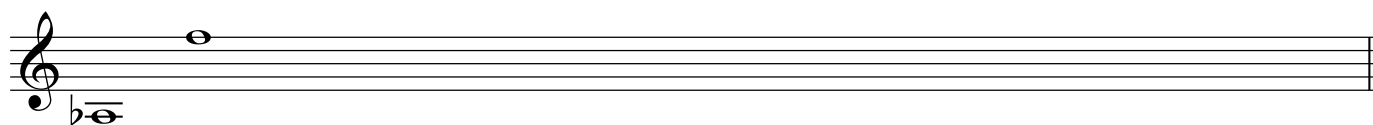


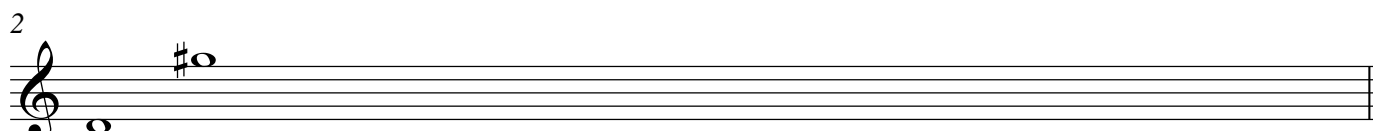
Para invertir un intervalo compuesto tengo que reducirlo antes a simple, invertirlo, y volver a ampliarlo en el número de octavas que tuviera antes de reducirlo:

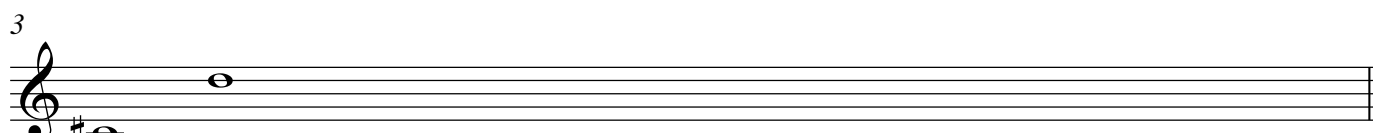


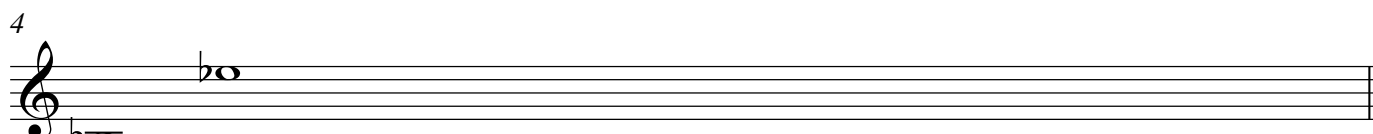
La especie de los intervalos compuestos cambia al invertirlos como si fueran simples.

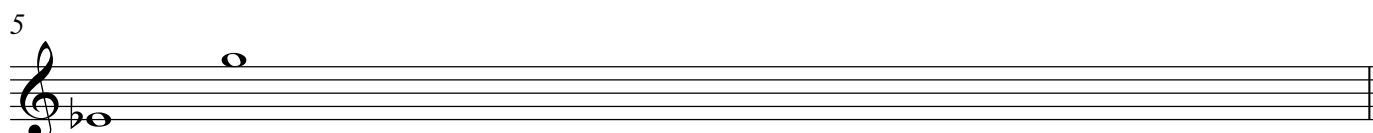
Inversión de Intervalos Compuestos

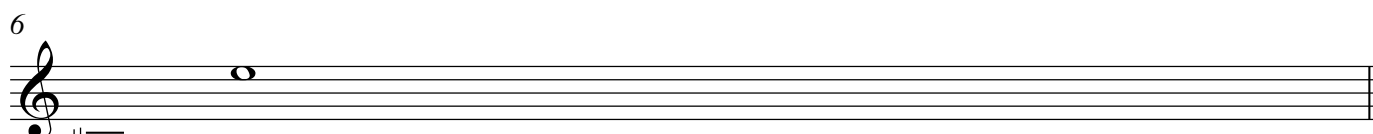
1

13ª Mayor

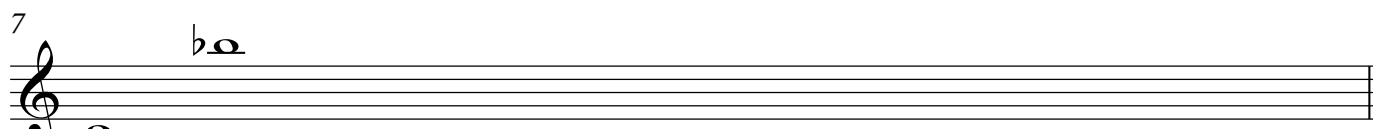
2

11ª Aum.

3

9ª menor

4

11ª Justa

5

10ª Mayor

6

12ª Dism.

7

14ª menor

8

10ª Mayor

9

12ª Aum.

10

13ª menor

11

16ª Mayor

12

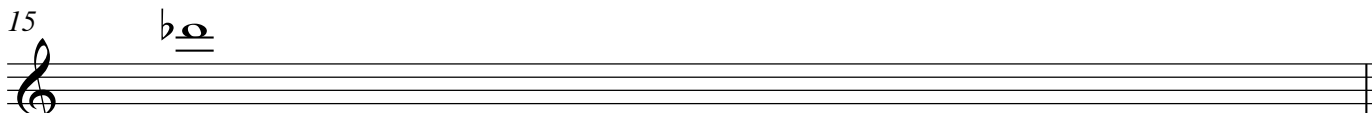
19ª Aum.

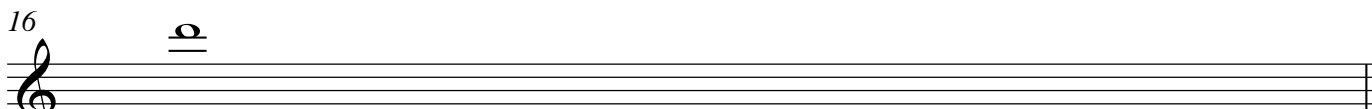
13

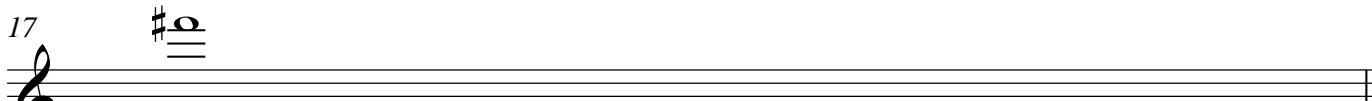
17ª Mayor

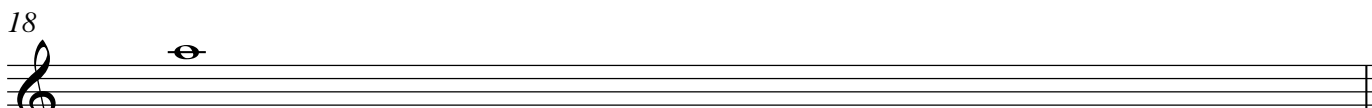
14

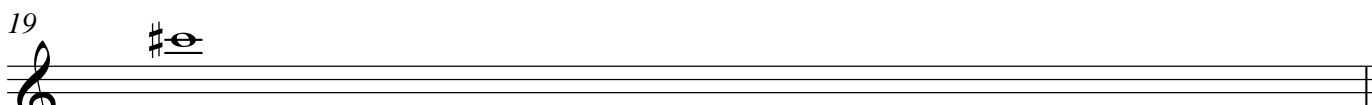
18ª Aum.

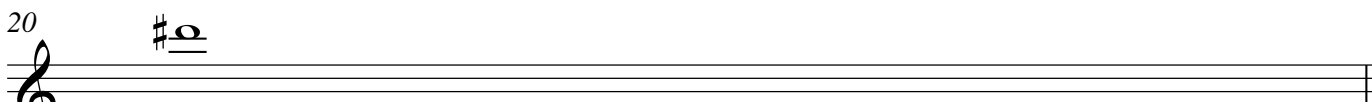
15 
16^a menor

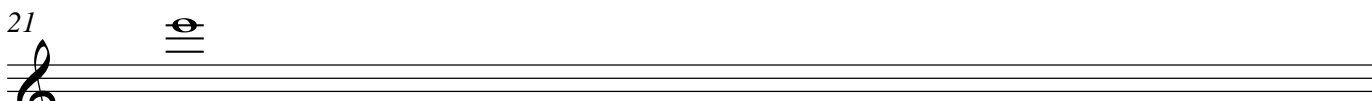
16 
18^a Dism.

17 
17^a Aum.

18 
16^a Aum.

19 
16^a menor

20 
19^a Justa

21 
18^a Dism.